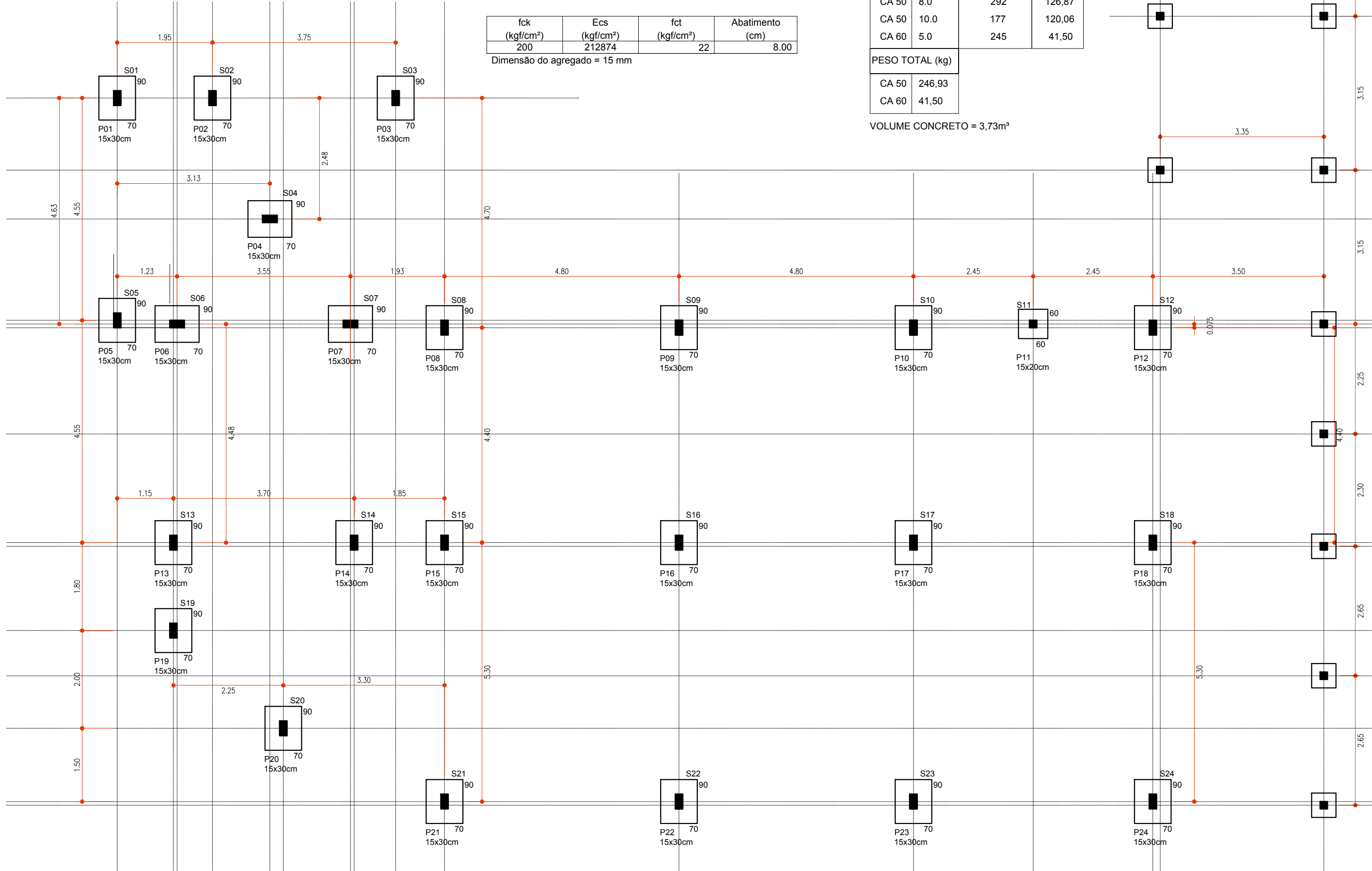


fck (kgf/cm²)	Ecs (kgf/cm²)	fct (kgf/cm²)	Abatimento (cm)
200	212874	22	8.00

Dimensão do agregado = 15 mm

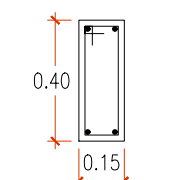
RESUMO DO AÇO - SAPATAS			
AÇO	DIÂM. (mm)	C. TOTAL (m)	PESO (kg) +10%
CA 50	8.0	292	126.87
CA 50	10.0	177	120.06
CA 60	5.0	245	41.50
PESO TOTAL (kg)			
CA 50			246.93
CA 60			41.50

VOLUME CONCRETO = 3,73m³



SEÇÃO VIGAS BALDRAMES

ESC 1:25



VIGAS		
NOME	SEÇÃO (cm)	ELEVACÃO NÍVEL (cm)
V1	15x40	0 0
V2	15x40	0 0
V3	15x40	0 0
V4	15x40	0 0
V5	15x40	0 0
V6	15x40	0 0
V7	15x40	0 0
V8	15x40	0 0
V9	15x40	0 0
V10	15x40	0 0
V11	15x40	0 0
V12	15x40	0 0
V13	15x40	0 0
V14	15x40	0 0
V15	15x40	0 0
V16	15x40	0 0
V17	15x40	0 0
V18	15x40	0 0
V19	15x40	0 0

fck (kgf/cm²)	Ecs (kgf/cm²)	fct (kgf/cm²)	Abatimento (cm)
200	212874	22	8.00

Dimensão do agregado = 15 mm

RESUMO DO AÇO - BALDRAMES			
AÇO	DIÂM. (mm)	C. TOTAL (m)	PESO (kg) +10%
CA 50	10.0	610	413.78
CA 60	5.0	974	165.00
PESO TOTAL (kg)			
CA 50			413.78
CA 60			165.00

VOLUME CONCRETO = 8,60m³

RESUMO DO AÇO - PILARES			
AÇO	DIÂM. (mm)	C. TOTAL (m)	PESO (kg) +10%
CA 50	12.5	180	190.67
CA 50	10.0	256	173.65
CA 60	5.0	485	82.16
PESO TOTAL (kg)			
CA 50			436.00
CA 60			82.16

VOLUME CONCRETO = 3,39m³

